

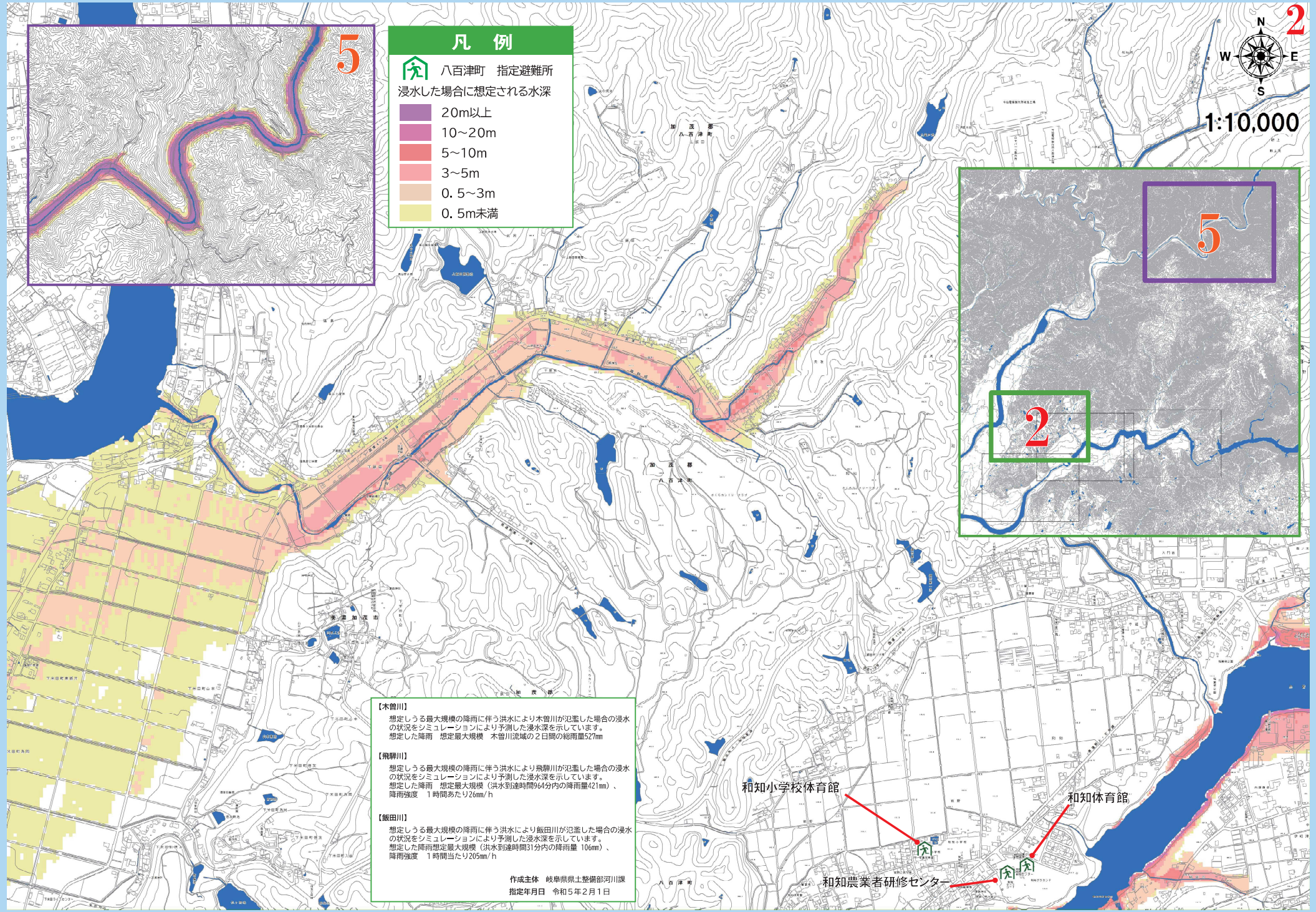
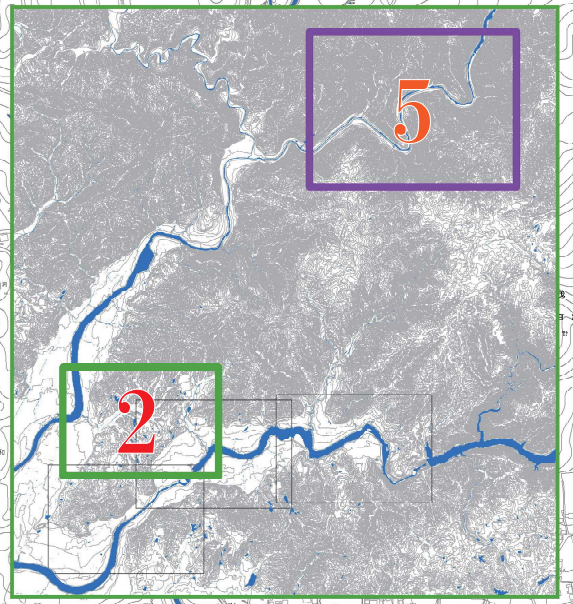
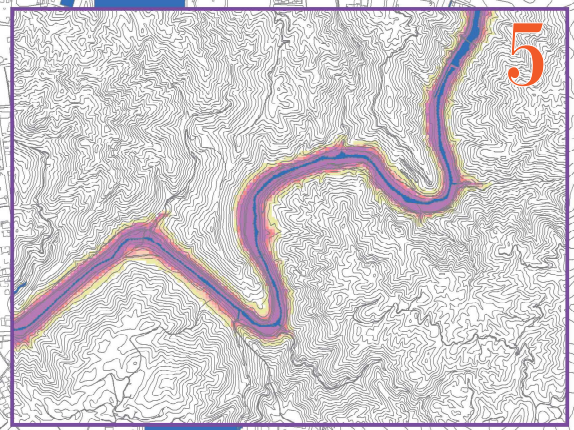


1:10,000

**凡例**

 八百津町 指定避難所  
 浸水した場合に想定される水深

-  20m以上
-  10~20m
-  5~10m
-  3~5m
-  0.5~3m
-  0.5m未満



**【木曾川】**  
 想定しうる最大規模の降雨に伴う洪水により木曾川が氾濫した場合の浸水の状況をシミュレーションにより予測した浸水深を示しています。  
 想定した降雨 想定最大規模 木曾川流域の2日間の総雨量527mm

**【飛騨川】**  
 想定しうる最大規模の降雨に伴う洪水により飛騨川が氾濫した場合の浸水の状況をシミュレーションにより予測した浸水深を示しています。  
 想定した降雨 想定最大規模（洪水到達時間964分内の降雨量421mm）、  
 降雨強度 1時間あたり26mm/h

**【飯田川】**  
 想定しうる最大規模の降雨に伴う洪水により飯田川が氾濫した場合の浸水の状況をシミュレーションにより予測した浸水深を示しています。  
 想定した降雨 想定最大規模（洪水到達時間31分内の降雨量 106mm）、  
 降雨強度 1時間あたり205mm/h

作成主体 岐阜県土整備部河川課  
 指定年月日 令和5年2月1日