

職場や人間ドック等で検(健)診を受けていない方は 八百津町の検(健)診をご利用ください

～症状がなくても検診を、症状があったら病院へ～

特定健診

対象者 国民健康保険加入者
で40～74歳以下の方
内 容 尿検査、身体計測、
血液検査
料 金 500円



ぎふ・すこやか健診

対象者 75歳以上の方、および
65歳以上75歳未満で
認定を受けている方
内 容 尿検査、身体計測、
血液検査
料 金 集団420円
施設500円



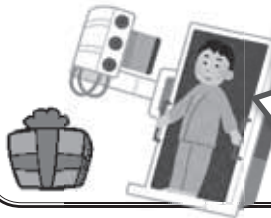
心電図、眼底・眼圧検査 (オプション)

対象者 40歳以上の方
内 容 問診、心電図、眼底・
眼圧
料 金 各500円



胃がん検診

対象者 40歳以上の方
内 容 バリウム検診
料 金 1,000円



がん以外の疾患も
見つかりますよ！

肺がん検診

対象者 40歳以上の方
内 容 X線撮影
喀痰検査(希望者)
料 金 各500円



大腸がん検診

対象者 40歳以上の方
内 容 便潜血反応
料 金 500円



治癒率が高いと言われ
ています。
早期発見がより重要！

前立腺がん検診

対象者 50歳以上の方
内 容 血液検査
料 金 500円



採血による簡単な
検査です。

子宮頸がん検診

対象者 20歳以上の方
内 容 子宮頸部細胞診
料 金 施設：1,000円
集団：1,000円



乳がん検診

対象者 40歳以上の方
内 容 マンモグラフィー
料 金 施設：1,000円
集団：1,000円



このマークの検(健)診を受診さ
れた方には、検(健)診ごとに八百
津町指定ゴミ袋をプレゼント

※7月から順次、各地区で検(健)診が始まります。6月末頃からご
案内しますのでご確認ください。また、案内がなくても受けら
れるがん検診もありますので、ご希望の方は保健センターまで
お問い合わせください。

□お問い合わせ

八百津町役場 ☎43-2111

保健センター(内線2561・2562)

または、町民課国民健康保険係・医療年金係(内線2114・2115)