

# 八百津町

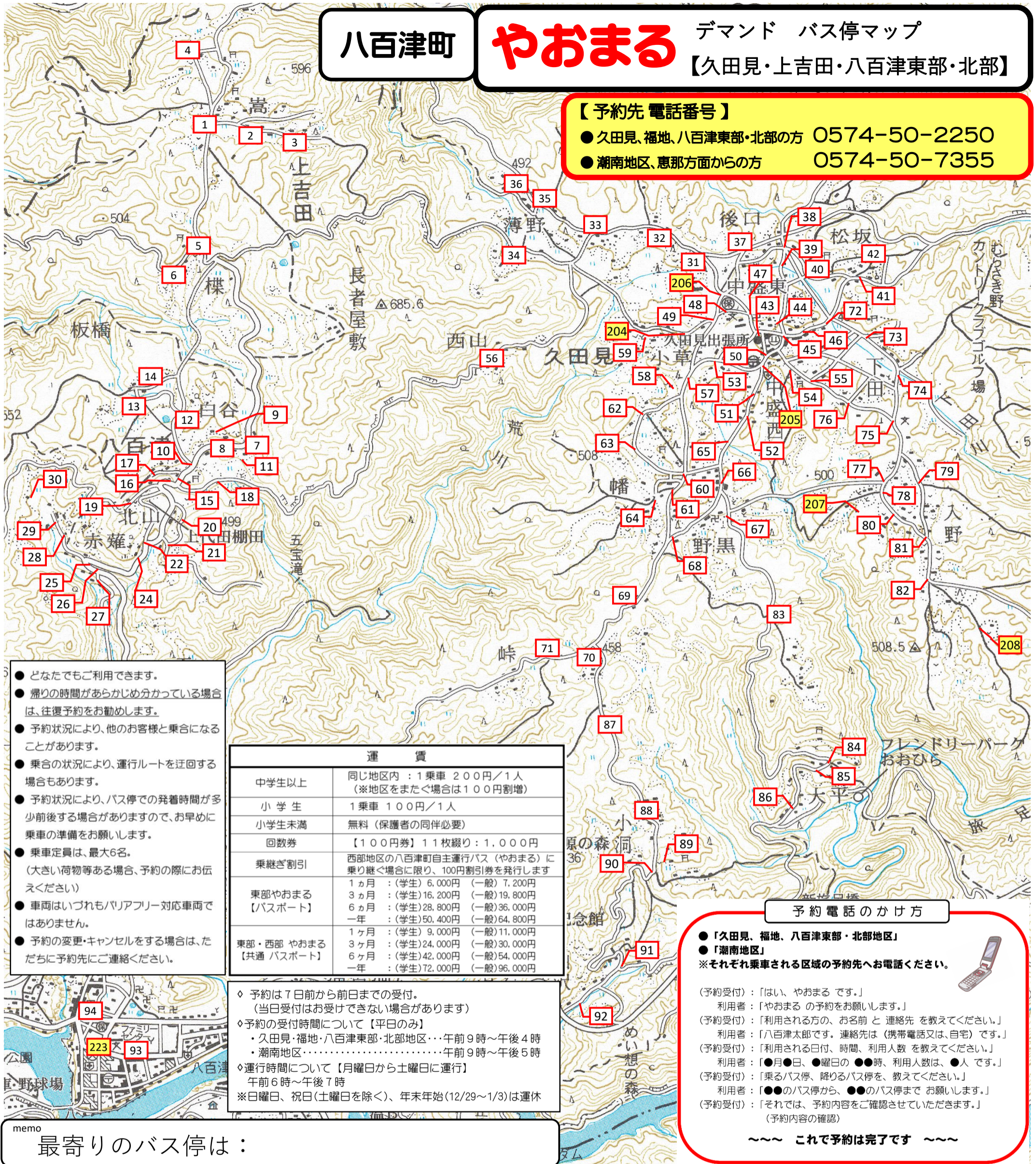
# やおまる

デマンド バス停マップ

【久田見・上吉田・八百津東部・北部】

### 【予約先 電話番号】

- 久田見、福地、八百津東部・北部の方 0574-50-2250
- 潮南地区、恵那方面からの方 0574-50-7355



- どなたでもご利用できます。
- 帰りの時間があらかじめ分かっている場合は、往復予約をお勧めします。
- 予約状況により、他のお客様と乗合になることがあります。
- 乗合の状況により、運行ルートを迂回する場合があります。
- 予約状況により、バス停での発着時間が多少前後する場合がありますので、お早めに乗車の準備をお願いします。
- 乗車定員は、最大6名。  
(大きい荷物等ある場合、予約の際にお伝えください)
- 車両はいづれもバリアフリー対応車両ではありません。
- 予約の変更・キャンセルをする場合は、ただちに予約先にご連絡ください。

運賃	
中学生以上	同じ地区内：1乗車 200円/1人 (※地区をまたぐ場合は100円割増)
小学生	1乗車 100円/1人
小学生未満	無料(保護者の同伴必要)
回数券	【100円券】11枚綴り：1,000円
乗継ぎ割引	西部地区の八百津町自主運行バス(やおまる)に乗り継ぐ場合に限り、100円割引券を発行します
東部やおまる【バスポート】	1ヵ月：(学生)6,000円 (一般)7,200円 3ヵ月：(学生)16,200円 (一般)19,800円 6ヵ月：(学生)28,800円 (一般)36,000円 一年：(学生)50,400円 (一般)64,800円
東部・西部 やおまる【共通バスポート】	1ヶ月：(学生)9,000円 (一般)11,000円 3ヶ月：(学生)24,000円 (一般)30,000円 6ヶ月：(学生)42,000円 (一般)54,000円 一年：(学生)72,000円 (一般)96,000円

- ◇ 予約は7日前から前日までの受付。  
(当日受付はお受けできない場合があります)
- ◇ 予約の受付時間について【平日のみ】  
・久田見・福地・八百津東部・北部地区…午前9時～午後4時  
・潮南地区…午前9時～午後5時
- ◇ 運行時間について【月曜日から土曜日に運行】  
午前6時～午後7時  
※日曜日、祝日(土曜日を除く)、年末年始(12/29～1/3)は運休

### 予約電話のかけ方

- 「久田見、福地、八百津東部・北部地区」
  - 「潮南地区」
  - ※それぞれ乗車される区域の予約先へお電話ください。
- (予約受付)：「はい、やおまるです。」  
利用者：「やおまるの予約をお願いします。」  
(予約受付)：「利用される方のお名前と連絡先を教えてください。」  
利用者：「八百津太郎です。連絡先は(携帯電話又は、自宅)です。」  
(予約受付)：「利用される日付、時間、利用人数を教えてください。」  
利用者：「●月●日、●曜日の●●時、利用人数は、●人です。」  
(予約受付)：「乗るバス停、降りるバス停を教えてください。」  
利用者：「●●のバス停から、●●のバス停までお願いします。」  
(予約受付)：「それでは、予約内容をご確認させていただきます。」  
(予約内容の確認)
- ~~~~ これで予約は完了です ~~~

memo  
最寄りのバス停は：

バス停名称									
1 高-1 (高)	16 北山-2 (北山)	31 薄野-1 (山喜前)	45 中盛東-3 (大沢屋)	58 小草-2 (小草町住宅)	72 下田-1 (薬師前)	85 大平-3 (大平公民分館前)			
2 高-2 (高)	17 北山-3 (西皆渡)	32 薄野-2 (山の田)	46 中盛東-4 (野沢商店)	59 小草-3 (今井製作所前)	73 下田-2 (下田)	86 大平-4 (大平分校跡)			
3 高-3 (高東)	18 北山-4 (西山林道口)	33 薄野-3 (薄野口)	47 中盛東-5 (久田見小学校)	204 小草-4 (小草公民分館)	74 下田-3 (下田公民分館前)	87 小洞-1 (ログハウス山田前)			
4 高-4 (星神社前)	19 北山-5 (北山グラウンド)	34 薄野-4 (日陰)	48 中盛東-6 (久田見デイサービスセンター)	60 八幡-1 (地蔵様)	75 下田-4 (八百津東部中学校前)	88 小洞-2 (小洞)			
5 樺-1 (樺)	20 北山-6 (北山中)	35 薄野-5 (日向)	49 中盛東-7 (上田)	61 八幡-2 (若沢東)	76 下田-5 (根道)	89 小洞-3 (小洞下)			
6 樺-2 (樺西)	21 北山-7 (北山日陰)	36 薄野-6 (あかね前)	50 中盛西-1 (中盛西)	62 八幡-3 (連田北)	77 入野-1 (夢眠前)	90 杉沢-1 (小判田)			
7 白橋-1 (白谷)	22 北山-8 (北山口)	37 後口-1 (黒兀袖)	51 中盛西-2 (粕谷分院久田見)	63 八幡-4 (連田南)	78 入野-2 (梨ノ木)	91 杉沢-2 (めい想の森口)			
8 白橋-2 (白谷弘法堂)	24 北山-10 (北山下)	38 後口-2 (後口西)	52 中盛西-3 (越水)	64 八幡-5 (若沢西)	79 入野-3 (入野製茶工場跡)	92 杉沢-3			
9 白橋-3 (白谷新地)	25 赤薙-1 (赤薙公民館)	39 後口-3 (後口公民分館)	53 中盛西-4 (岩田燃糸入口)	65 野黒-1 (くたみん前)	80 入野-4 (中根)				
10 白橋-4 (白橋)	26 赤薙-2 (赤薙)	40 後口-4 (貴船神社入口)	54 中盛西-5 (前山)	66 野黒-2 (野黒)	81 入野-5 (堀田)				
11 白橋-5 (白谷中切)	27 赤薙-3 (赤薙下)	206 後口-5 (恵那愛知電機前)	55 中盛西-6 (中盛神社)	67 野黒-3 (宝蔵寺)	82 入野-6 (赤兀)				
12 白橋-6 (板橋上)	28 赤薙-4 (久後谷)	41 松坂-1 (松坂)	205 中盛西-7 (久田見郵便局)	68 野黒-4 (八幡口)	207 入野-7 (松竹山)				
13 白橋-7 (板橋憩の家)	29 赤薙-5 (赤薙上)	42 松坂-2 (松坂北)	56 西山-1 (西山)	69 野黒-5 (夫婦梨)	208 入野-8 (新田)				
14 白橋-8 (板橋中)	30 赤薙-6 (上田)	43 中盛東-1 (久田見出張所)	57 小草-1 (小草)	70 野黒-6 (小洞辻)	83 大平-1 (岩平)				
15 北山-1 (諏訪神社西)		44 中盛東-2 (法誓寺)		71 野黒-7 (清水谷)	84 大平-2 (大平)				223 八百津町役場