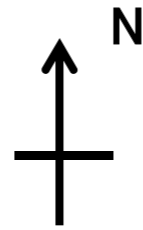


住所  
転用者氏名

印

①

# 配置図



都市計画法の建ぺい率との関連に注意

赤点線は新設分 ◎ 排水経路  
(注) 道路の新設位置・排水路は開渠・暗渠の別 寸法、延長等記入のこと。

③

# 平面図

(注) 縮尺は適宜で結構ですが、主要寸法を赤字で表示のこと。

②

# 土地造成後の断面図

(注) 土羽打ち・石積の別及び高さ等具体的に記入のこと

その他

公道との接続関係	国道・県道・町道・法定外道路に接続・公道に不接続
土地所有者の農地取得関係	取得後3年以内・取得後3年経過
農業公共投資関係	有・無
排水関係	既設 (土地改良事業によるもの・公共用) ・新設 ◎ 農業用水路への汚水の排水は認められない。