

(町民課)

家屋現地調査にご協力ください

町では、家屋についての現況を正確に把握し、固定資産税課税の適正と公平性に努めるため、広域的に家屋の現地調査を行います。
ご理解とご協力をお願いします。

- 調査の時期 6月下旬から平成31年3月頃まで
(毎年、継続的に調査を実施しています)
- 調査の方法 調査にあたっては、敷地外(公道など)からの外観による確認(種類、構造、面積など)を行います。
※今回の調査では、新築家屋評価のように建物の中の調査は行いませんが、必要に応じておたずねする場合があります。
- 調査員 固定資産評価補助員である八百津町の職員または町が委託した業者
※町職員は「固定資産評価補助員証」を携帯し、「名札」を着用
※委託した業者は「家屋現況調査」の腕章をつけ、町が発行した「身分証明書」を携帯
- その他 委託した業者が調査に使用する車は、県外ナンバーの場合があります。

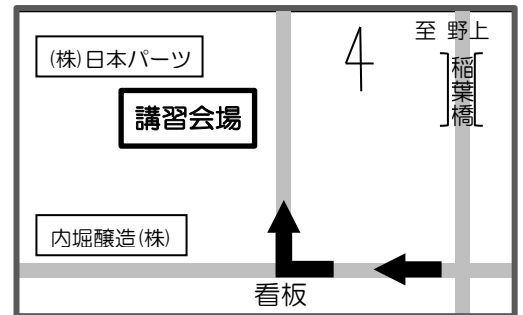
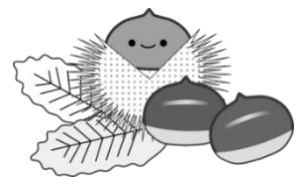
お問い合わせ先
町民課 資産税係
☎43-2111
(内線 2119)

(農林課)

栗の栽培講習会を開催します

質の良い八百津の栗を栽培していただくため、栗の病害虫防除・夏剪定に関する講習会を開催します。

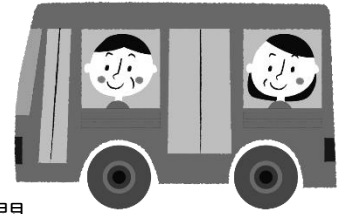
- とき 7月17日(火) 午前9時30分から
※天候不良の場合は翌日18日(水)に順延
- ところ 伊岐津志地内 (株)日本パーツ製作所付近
※研修会場以外への立ち入りは、周辺住民の方へのご迷惑となりますので、ご配慮をお願いします。
- 内容 栗の病害虫防除・夏剪定について
- その他 薬剤の散布を行いますので、素肌をさらさない服装およびマスクを持参してください。夏剪定講習も実施しますので、剪定ばさみがあればご持参ください。



お問い合わせ先
農林課 農業振興係
☎43-2111
(内線 2333)

(地域振興課)

公共交通に関するアンケート調査 ご協力をお願い



現在、町では、住民代表と交通事業者、学識経験者、国や県などの関係機関からなる「八百津町地域公共交通協議会」を設置し、八百津町の公共交通の将来を考える上で、町民のみなさまにとって利用しやすい公共交通のあり方の検討を進めています。

今後は人口減少や少子高齢化の進行にともない、日常生活や交流を支える公共交通の重要性がさらに高まることが考えられます。また、観光振興や地域活性化、福祉など、まちづくりに貢献できる公共交通サービスのあり方が求められています。

そこで、八百津町の実情に合った、より良い公共交通を検討するにあたり、町民のみなさまの交通実態や、公共交通に関するご意見を把握するため、町内在住の2,000名（無作為抽出）の方を対象に、公共交通に関するアンケート調査を実施することといたしました。

調査によって得られた結果や、自由意見欄でお寄せいただいたご意見・ご要望は、今後の公共交通施策の方向性を定める上での貴重な資料として役立てていきます。

ぜひ、みなさまの率直なご意見をお聞かせくださいますよう、ご協力をお願い申し上げます。

【公共交通に関するアンケート調査票の発送日】

6月18日発送予定

【調査対象者】

無作為により町内在住の2,000名（16歳以上）の方を抽出

調査票が届いた場合は、ご記入のうえ、7月5日（木）までに郵便ポストへ投函していただきますよう、ご協力をお願いします。

お問い合わせ先
地域振興課
地域振興係
☎43-2111
(内線 2252・2253)

(総務課)

第68回「社会を明るくする運動」を実施します ～犯罪や非行を防止し、立ち直りを支える地域のチカラ～

八百津町保護司会・更生保護女性会は、犯罪や非行の防止と、罪を犯した人たちの更生について理解を深め、それぞれの立場において力を合わせ、犯罪や非行のない安全・安心な地域社会を築くため、「社会を明るくする運動」を実施しています。

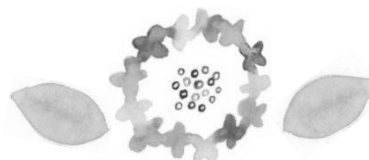
毎年7月はこの運動の強調月間です。

次世代を担う青少年を非行から守り、健やかに育つようみんなで力をあわせ、明るいまちをつくりましょう。

7月2日（月）には、広報車による街宣活動をはじめ、町保護司会・更生保護女性会の会員が町内の各学校を訪問し、この運動の啓発活動を行います。



お問い合わせ先
総務課 広報行政係
☎43-2111
(内線 2215)



(教育課)

B & Gプール夏休み水泳教室受講生募集！

今年もプールや海水浴の季節がやってきます。
夏休みにB & Gプールへ通って、2学期までに泳げるようになりませんか？
水泳の得意な子、少し泳げる子、水が怖い子もみんな楽しく水泳をしましょう！

- と き 7月…25日(水)、26日(木)、27日(金)、
8月…1日(水)、2日(木)、3日(金)、
8日(水)、9日(木)、10日(金) (全9回)
午後4時から5時(3時45分から受付開始)
- と ころ 八百津町B & G海洋センター プール
- 対 象 者 小学生
- 定 員 40名(定員になりしだい締め切ります)
- 参 加 費 5,300円(受講料4,500円、保険料800円)
※今年度おさかなスイミング受講生は受講料(4,500円)のみになります。
- 申込期間 町内在住の方：6月18日(月)から7月18日(水)
町外在住の方：6月25日(月)から7月18日(水)
- 申込方法 所定の申込用紙と受講料、保険料を下記窓口にて提出してください。
- ・八百津町B & G海洋センタープール
水曜日から土曜日 午後1時から4時、午後7時から8時
日曜日(第3日曜日を除く) 午後1時から4時
 - ・八百津町教育委員会(ファミリーセンター内)
月曜日から金曜日 午前8時30分から午後5時15分



お問い合わせ先
教育課
スポーツ振興係
☎43-0390
(内線 2516・2517)
または、八百津町
B & G 海洋センター
プール
☎43-0773

B & Gサマースクール 参加者を募集します

いよいよ暑い夏がやってきます！
わたしたちのまち・八百津町を流れる木曾川でマリンスポーツを楽しもう！
友だちやきょうだいと、カヌーやヨットで自然を体験し、夏休みの思い出作りをしよう！

- と き 7月23日(月)、25日(水)、
8月1日(水)、15日(水) (全4回)
12時30分から午後3時30分
- と ころ 第1回：八百津町B & G海洋センター プール
第2～4回：八百津町B & G海洋センター 艇庫(蘇水公園内)
- 対 象 者 町内小学4年生から6年生まで
- 定 員 30名 (定員になりしだい締め切ります。)
- 受 講 料 1,000円
- 申込期間 6月18日(月)から7月13日(金)
- 申込方法 所定の申込用紙と受講料を下記窓口にて提出してください。
- ・八百津町教育委員会(ファミリーセンター内)
月曜日から金曜日 午前8時30分から午後5時15分
- そ の 他 8月23日(木)にサマースクール特別編として、楽しい特別教室を企画しています。詳細については、サマースクール参加者にあらためてご案内します。



お問い合わせ先
教育課
スポーツ振興係
☎43-0390
(内線 2516・2517)

(総務課)

あなたの出会いのお手伝い！ 八百津町学べる結婚相談所を開催します

八百津町結婚相談所では、真剣に結婚をしたいと思う独身の男女（町外の方でもOK!）を対象に、無料の相談会を開催しています。

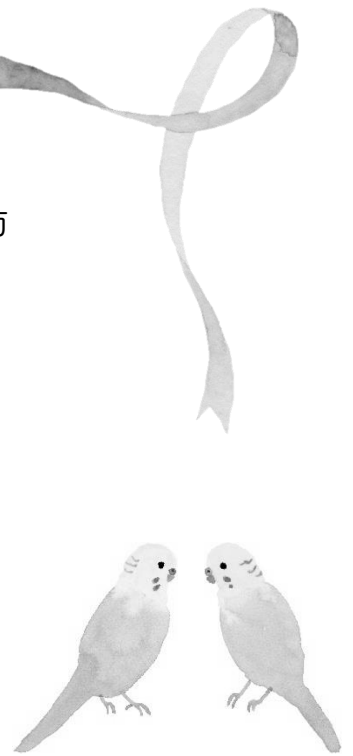
個別に相談を受け、個人のスキルアップに対するアドバイスをします！
安心して「初めの一步」を踏み出しましょう！お気軽にご相談ください。

- と き 7月14日（土）午後1時30分から4時30分
（最終受付4時）
7月21日（土）午後1時30分から4時30分
（最終受付4時）
7月27日（金）午後7時から9時（最終受付8時30分）
- ところ 防災センター（役場西側）
- その他 予約が必要です。

★男子カアアップセミナー★

今回の男子カアアップセミナーは「好感度アップセミナー&写真撮影会」です。素敵なお写真は、出会いの機会を増やします。
すでに八百津町結婚相談所に登録されている方は、登録写真を変更することができますので、ぜひこの機会にご参加ください。
こちらのセミナーは相談所に登録されていない独身男性の方も参加が可能です。

- と き 7月14日（土） 午後2時から3時
- ところ 防災センター（役場西側）
- 参加費 無料
- その他 予約が必要です。



お問い合わせ先
総務課 政策調整係
☎43-2111
(内線 2212)

(八百津蘇水園)

蘇水園を一般開放します

蘇水園では、7月も当園の入所者と地域の交流をはかり、楽しいひとときをすごしていただくことを目的として、ホーム喫茶とカラオケクラブを地域に開放します。

どなたでもおこしいただけますが、特に、ひとり暮らしの高齢者の方や高齢のご夫婦の方々のご利用をお待ちしております。お気軽におこしてください。

- と き ホーム喫茶 …毎週火曜日 午後2時から3時
カラオケクラブ…7月12日（木）午後1時から3時
※都合により予告なく日時を変更する場合があります。
- 受 付 ホーム喫茶には、時間内であればご自由におこしてください。
カラオケクラブは、前日までに電話・ファックスにてお申し込みをお願いします。
- 交通手段 駐車場は台数に限りがあるため、乗り合わせておこしいただくか、公共交通機関をご利用ください。
(最寄りのバス停「コミュニティバス八百津大橋(南宮神社前)」から徒歩5分)



お申し込み・
お問い合わせ先
養護老人ホーム
八百津蘇水園
(八百津町八百津
2996-2)
電話 43-0070
FAX43-4352

(総務課)

平成30年度特設人権相談所を開設します

町では、下記のとおり特設人権相談所(悩み事相談)を開設し、人権擁護委員が相談を受け付けています。

相談は無料で、秘密は固く守られます。お気軽にご相談ください。

悩み事相談(人権相談)開設日

○とき 7月11日(水)午後1時30分から4時

○ところ ファミリーセンター 2階 研修室1
久田見生活改善センター 和室



お問い合わせ先
総務課 広報行政係
電話 43-2111
(内線 2215・2216)

(農林課)

狩猟免許取得者補助金のご案内

町内の狩猟免許(第1種銃猟免許)所持者数は年々減少傾向にあり、今後の担い手不足が懸念されています。

そこで、町では今後も狩猟者人口を維持し、被害防止捕獲や農林産物などの被害対策を推進するため、新規で第1種銃猟免許を取得する方々に対して補助を行っています。

以下の条件に該当する方は、免許取得のための諸経費に対し、補助金の申請をすることができます。この機会に、免許取得にチャレンジしてみませんか。

- 申請条件
1. 八百津町在住で、同一世帯内に町税などの滞納者がいない方
 2. 今年度、新たに第1種銃猟免許を取得される方
 3. 八百津町猟友会に加入し、被害防止捕獲隊員として従事していただける方
 4. 狩猟免許取得後、5年以上免許を更新される方

○助成対象経費 講習会受講料、試験・登録手数料、猟銃の購入費用、狩猟税など

○補助金の額 上記の助成対象経費の2分の1以内(上限10万円)

- その他
- ・申請は免許取得後(事後申請)となります。
 - ・補助制度の内容など、詳しくは右記役場農林課へお問い合わせください。
 - ・試験の内容・日程は、岐阜県のホームページでご確認ください。

お問い合わせ先
農林課 林業振興係
電話 43-2111
(内線 2334)

(社会福祉協議会)

おもちゃ病院を開設します

社会福祉協議会では、壊れたおもちゃの修理を行う「おもちゃ病院」を下記のとおり開設します。修理したいおもちゃがある方は、ぜひこの機会にご利用ください。

○とき 7月21日(土)午前9時30分から11時30分

○ところ 福祉センター(ゆうゆう)1階 介護予防訓練室

○費用 無料(部品交換が必要な場合は実費をご負担いただきます)

○申込方法 事前の予約が必要です。7月19日(木)までに右記社会福祉協議会へ電話でお申し込みください。



お申し込み・
お問い合わせ先
八百津町
社会福祉協議会
電話 43-4462

(社会福祉協議会)

平成30年度社協会費納入のお願い

社会福祉協議会は、「やさしい気持ち おもいやりの気持ちで つながる町」の実現をめざし、町内において地域福祉事業をはじめ、様々な福祉事業に取り組んでいます。

みなさまからいただく『会費』は、本会の活動を支える大切な自主財源となっております。

町内の福祉の推進のため、みなさまのご協力をよろしく申し上げます。

○会費の年額 一般会員 1口 1,200円
特別会員 1口 3,000円

○納入方法 7月上旬に自治会を通じて集めさせていただきます。

○納入期限 8月31日(金)

○会費のつかいみち(会費は次のような事業を行う一部として使われます)

地域福祉のために	住民参加による支えあい活動の推進 いきいきサロン活動の支援(町内51カ所) 地域の憩いの場づくりの推進、福祉協力員の活動の充実
高齢者・障がい者福祉のために	ひとり暮らしの高齢者などへの食事サービス(年間23回) 車いす搭載車両、介護用ベッド、車いすなどの貸出し 目の不自由な方へ広報などの音訳サービス
児童福祉・母子父子福祉のために	町内の全学校、保育園と協力し、福祉教育の推進 母子・父子世帯のつどいを夏休み期間に開催
子育て世代の福祉のために	乳児が使う紙おむつなどの購入費の助成 産前・産後ヘルパーの派遣
その他	ボランティア団体・活動者の支援 一時的な生活資金の貸付け、いきいき健康講座の開催 など



お問い合わせ先
八百津町
社会福祉協議会
電話 43-4462

(名古屋入国管理局)

入国警備官採用試験のご案内

今年度の入国警備官の採用試験を下記のとおり行います。

○受験資格

1. 警備官 ①平成30年4月1日において、高等学校または中等教育学校を卒業した日の翌日から起算して5年を経過していない者および平成31年3月までに上記の学校を卒業する見込みの者

②人事院が上記①に掲げる者に準ずると認める者

2. 警備官(社会人) 昭和53年4月2日以降生まれの者(上記1の①に規定する期間が経過した者および人事院が当該者に準ずると認める者に限る。)

○受付期間 インターネット…7月17日(火)から7月26日(木)
※インターネット申込先:

<http://www.jinji-shiken.go.jp/juken.html>

郵送または持参…7月17日(火)から7月19日(木)

○第1次試験 9月23日(日・祝)

【第1次合格発表: 10月10日(水)】

○第2次試験 10月23日(火)から10月25日(木)

【最終合格発表: 11月20日(火)】

お申し込み・
お問い合わせ先
名古屋入国管理局
総務課 人事係
(担当: 松岡・江川)
〒455-8601
愛知県名古屋市港区
正保町 5-18
電話 052-
559-2150