

時:とき 場:ところ 内:内容 対:対象 定:定員 料:費用  
 持:持ち物 申:申し込み 問:問い合わせ 注:注意点 他:その他

## やおつビジネス相談窓口を

開設します!

地域振興課 商工振興係

少子高齢化による地域の購買人口の減少、ネット通販の急速な拡大による地域を超えた競争の激化によって、中小・小規模事業者の経営はますます厳しさを増しています。また、個別企業に目を向けると売上の減少や、採用難による人手不足、働き方改革、



経営者の高齢化に伴う事業承継の問題など、対応しなければならぬ課題は幅広く複雑です。

このような中小・小規模事業者が抱える経営課題を解決するために、弁護士、公認会計士、中小企業診断士などの専門家から成る『岐阜県よろず支援拠点』のコーディネーターが、創業、事業承継、売上拡大、集客、IT、経営改善等 経営についての相談を幅広くお受けします。相談は全て無料です。ぜひご活用下さい。



時 毎月第3月曜日(5月から)

午前11時から正午(予約のみ)

午後1時から5時(予約優先)

場 八百津町防災センター

対 中小企業・小規模事業者・個人の方

問 地域振興課 商工振興係(内線2255)

八百津町商工会 ☎430266

岐阜県よろず支援拠点

☎058-277-1088

## ご回答お願いします...

### 工業統計調査を実施します

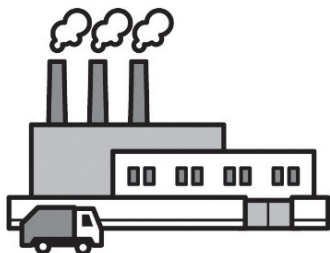
総務課 政策調整係

工業統計調査は、我が国における工業の実態を明らかにすることを目的とする政府の重要な調査で、統計法に基づく報告義務のある基幹統計調査です。

この調査は、従業者4人以上の全ての製造事業所を対象に、6月1日の時点で実施します。

調査結果は、中小企業施策や地域振興など、国および地域行政施策のための基礎資料として利活用されます。

調査票にご記入いただいた内容は、税の資料など



統計作成の目的以外に使用することは絶対ありません。

5月中旬に調査員がうかがい、調査書類をお配りします。

調査の趣旨・必要性をご理解いただき、ご回答くださいますよう、お願いします。

問 総務課 政策調整係(内線2212)

平成30年4月1日現在の人口				
	人口	男性	女性	世帯数
総人口	11,133人	5,376人	5,757人	4,303世帯
(日本人)	11,021人	5,341人	5,680人	4,247世帯
(外国人)	112人	35人	77人	56世帯

※混合世帯は日本人世帯に含まれます。

シルバー人材センター実績報告		
2月	件数	27件
	就労人員	399人(実58人)
	就労時間	1,898時間
	受託金額	2,155,755円
シルバー人材センター ☎43-5567		